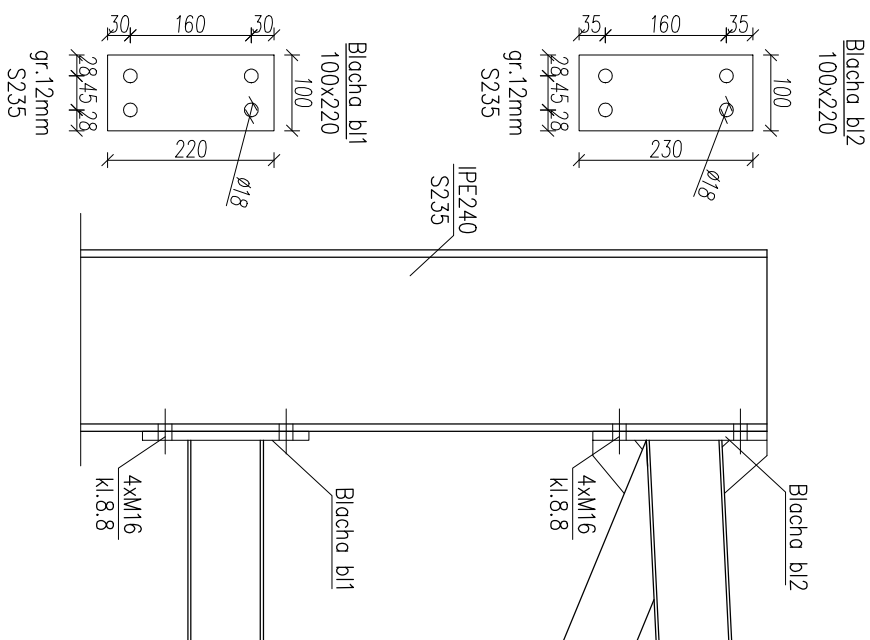
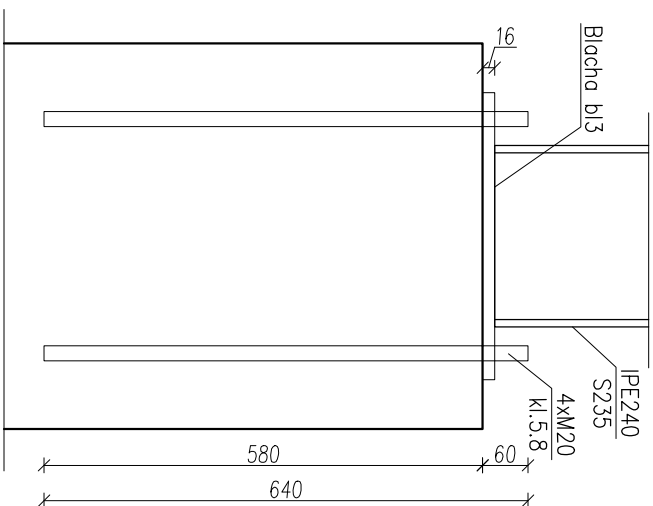


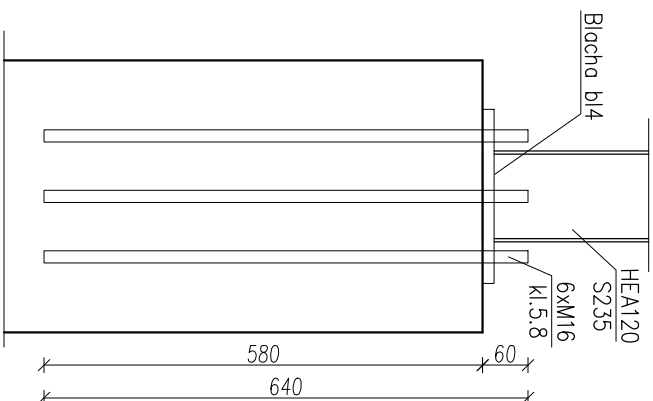
Połączenie dźwigara ze słupem
skala 1:10



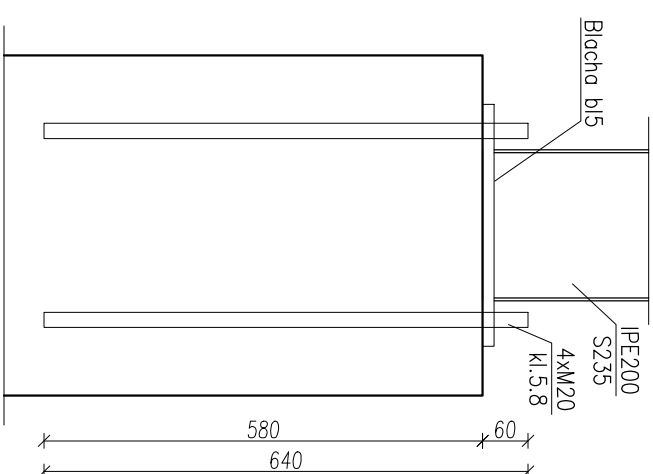
Połączenie słupa
z fundamentem
(oś B i C)
skala 1:10



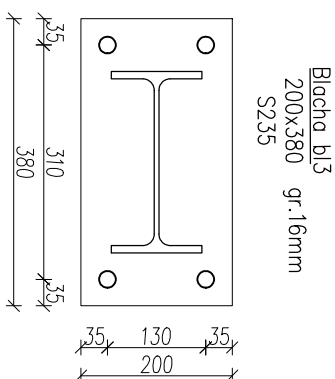
Połączenie stupa
z fundamentem
(oś A i D – stęp wew.)
skala 1:10



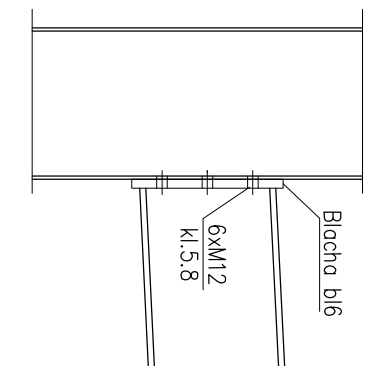
Połączenie słupa
z fundamentem
(oś A i D – słup zew.)
skala 1:10



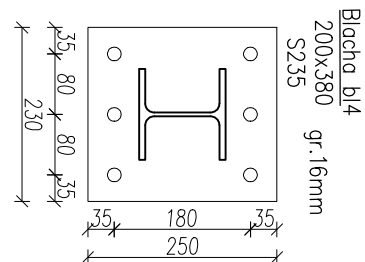
Połączenie belki ze słupem zew.



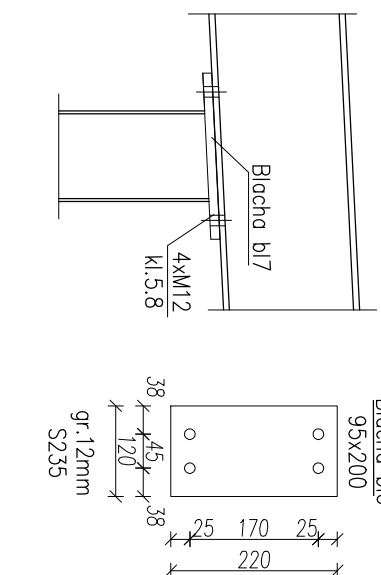
(os A i D)
ska/a 1:10



Połączenie belki ze słupem wew.



(os A i D)
ska/a 1:10



JEDYNOŚĆ PROJEKTOWA:	
INWEST-BUD Mariusz Piórkowski Kierzanowo 54e, 11-700 Mrągowo	
INWESTOR: ZAKŁAD WODOCIĄGÓW I KANALIZACJI Sp. z o.o. w MRĄGOWIE, Osiedle Mazurskie 1A	ADRES INWESTYCJI: Polska Wieś działka 380 obręb 0018 Gmina Mrągowo
Tytuł projektu: Budowa garażu dwustanowiskowego na autobusy	
BRANŻA: KONSTRUKCYJNA	Data: 03.2025
Nazwa rysunku: SZCZEGÓŁY	Skala rysunku: 1:1
PROJEKTANT: MGR INŻ. MARIUSZ PIÓRKOWSKI UPR.BUD.NR.WAM/0051/PBKb/22	Numer rysunku: K-6
PROJEKTANT SPR.	